



DAS HERZ DER FRISCHE

DRY-EXPANSION  
**ИСПАРИТЕЛЬ**

DP-272-1 RUS



DM SERIES



HEAT  
EXCHANGERS



HFO  
READY



## Кожухотрубный испаритель прямого расширения: Серия DM

### Приложения

Новый испаритель DM был разработан для коммерческого и промышленного применения при низкой температуре в диапазоне от  $-10^{\circ}\text{C}$  до  $-40^{\circ}\text{C}$  в зависимости от эффективности системы и рассолов, таких как пропилен и этиленгликоли.

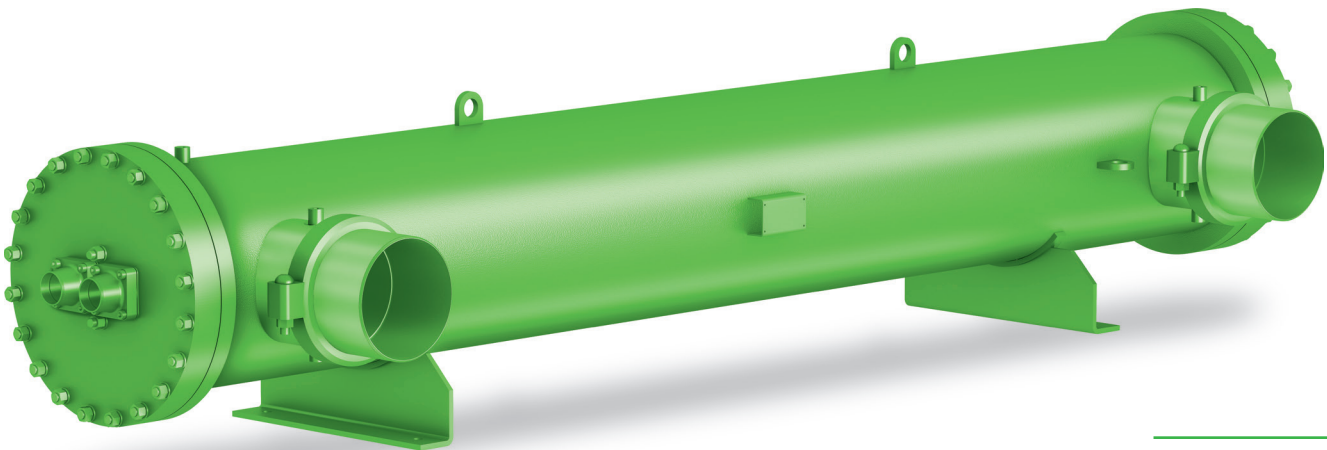
### Технология

Конструкция DM была оптимизирована для хладагентов R407F и R134a, но она также может использоваться с R404a и R507, а также с другими хладагентами HFO (например, R1234ze).

Благодаря инновационной конструкции распределителя хладагента, однопроходного и противоточного типа кожухотрубный испаритель серии DM гарантирует максимальную эффективность, низкую стоимость и высочайшую производительность.

### Выгоды

- // Уникальная запатентованная система распределения хладагента, оптимизированная для R407F и R134a.
- // Очень эффективный однопроходной и противоточный дизайн для обеспечения наилучшей производительности.
- // Металлические перегородки с усовершенствованным дизайном для улучшения работы с соляным рассолом.
- // Компактный дизайн с уменьшением длины и веса примерно на 15% - 20% по сравнению с существующим решением.



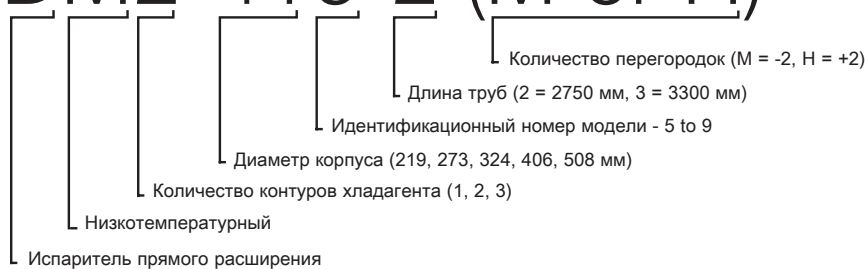
## Технические характеристики PED (CE) сертификация

Версия	Трубки				Корпус			
	PS (бар)	TS max (°C)	TS min (°C)	TP (бар)	PS (бар)	TS max (°C)	TS min (°C)	TP (бар)
STD	21,5	50	-40	30,7	10	50	-40	14,3

STD Стандартная версия // PS Максимально допустимое давление // TS max Максимально допустимая температура // TS min Минимальная допустимая температура // TP Давление испытания

## Маркировка

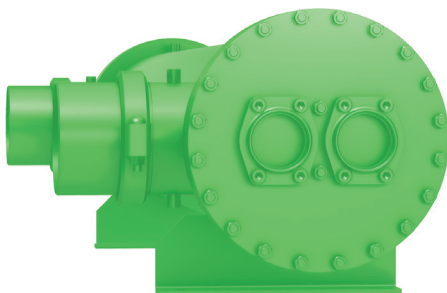
# DM2-416-2 (M or H)



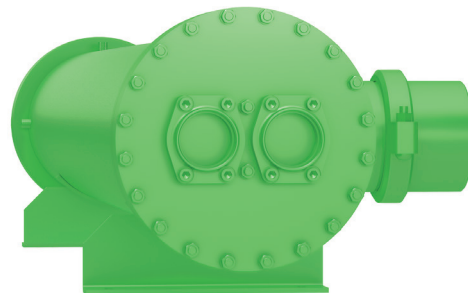
В описании, может присутствовать буква, указывающая ориентацию патрубков подключения хладоносителя. Доступны три направления: вверх (стандарт), влево (L) и вправо (R).



Вверх (стандарт)

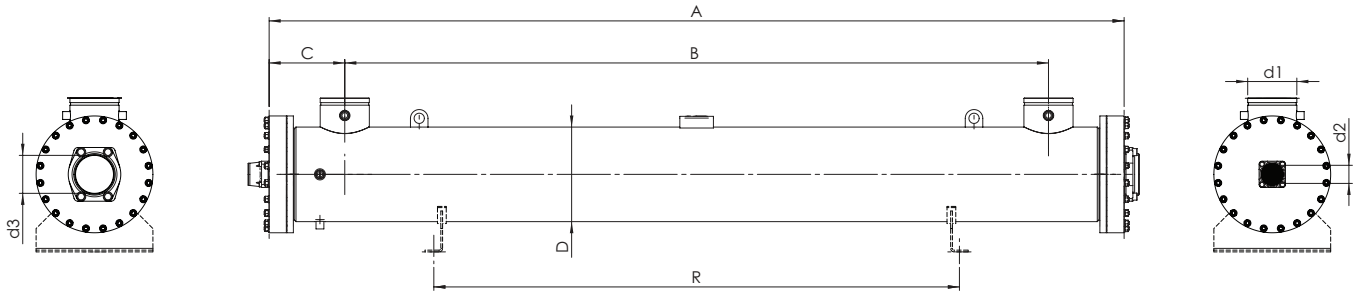


Вправо



Влево

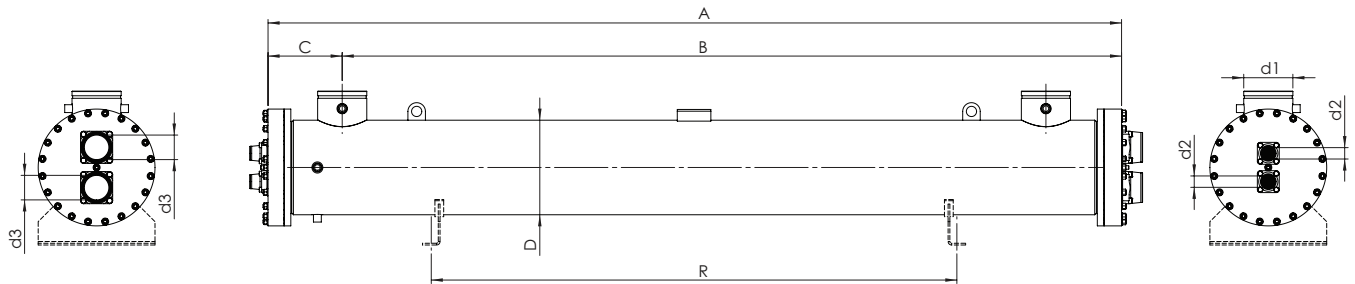
## Основные размеры



Один (1) контур хладагента

DM Model	Контуров Хладагента	Размеры				Опоры	Подключение			Объем-Вес			PED category Fluid group 1
		A мм	D мм	B мм	C мм		R мм	d1 DN	d2 мм	d3 мм	Vr дм <sup>3</sup>	VH2O дм <sup>2</sup>	
DM1-225-2	1	2893	219	2410	239	1800	4"	FC-A42	FC-C80	17,7	76,3	187	II
DM1-225-3	1	3463	219	2980	239	2200	4"	FC-A42	FC-C90	21,3	92,1	209	II
DM1-226-2	1	2893	219	2410	239	1800	4"	FC-A42	FC-C90	22,0	71,4	196	II
DM1-226-3	1	3463	219	2980	239	2200	4"	FC-A42	FC-C90	26,5	86,2	219	II
DM1-227-2	1	2893	219	2410	239	1800	4"	FC-A42	FC-C90	26,1	66,8	204	II
DM1-227-3	1	3463	219	2980	239	2200	4"	FC-A42	FC-C90	31,4	80,6	228	II
DM1-276-2	1	2903	273	2410	239	1800	5"	FC-B54	FC-SAE-105	33,3	110,5	316	II
DM1-276-3	1	3473	273	2980	239	2200	5"	FC-B54	FC-SAE-105	40,0	133,3	354	II
DM1-277-2	1	2903	273	2410	239	1800	5"	FC-B54	FC-SAE-105	38,5	104,5	326	II
DM1-277-3	1	3473	273	2980	239	2200	5"	FC-B54	FC-SAE-105	46,4	122,1	367	II
DM1-326-2	1	2928	324	2410	259	1800	6"	FC-B67	FC-SAE-105	47,6	156,5	440	III
DM1-326-3	1	3498	324	2980	259	2200	6"	FC-B67	FC-SAE-5	57,3	188,9	490	III
DM1-327-2	1	2928	324	2410	259	1800	6"	FC-B67	FC-SAE-5	54,1	149,2	452	III
DM1-327-3	1	3498	324	2980	259	2200	6"	FC-B67	FC-SAE-5	65,1	180,0	505	III
DM1-328-2	1	2928	324	2410	259	1800	6"	FC-B67	FC-SAE-5	60,3	142,1	464	III
DM1-328-3	1	3498	324	2980	259	2200	6"	FC-B67	FC-SAE-5	72,6	171,4	520	III

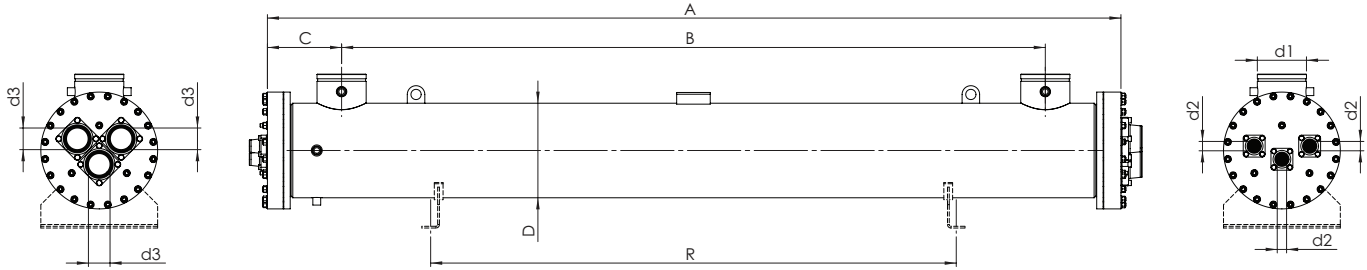
## Основные размеры



Два (2) контура хладагента

DM Model	Контуров Хладагента	Размеры				Опоры	Подключение			Объем-Вес			PED category
		A мм	D мм	B мм	C мм	R мм	d1 DN	d2 мм	d3 мм	Vr дм³	VH2O дм²	Вес кг	Fluid group 1
DM2-225-2	2	2893	219	2410	239	1800	4"	FC-A28	FC-B67	17,7	76,3	187	II
DM2-225-3	2	3463	219	2980	239	2200	4"	FC-A28	FC-B67	21,3	92,1	209	II
DM2-226-2	2	2893	219	2410	239	1800	4"	FC-A28	FC-B67	22,0	71,4	196	II
DM2-226-3	2	3463	219	2980	239	2200	4"	FC-A28	FC-B67	26,5	86,2	219	II
DM2-227-2	2	2893	219	2410	239	1800	4"	FC-A35	FC-B67	26,1	66,8	204	II
DM2-227-3	2	3463	219	2980	239	2200	4"	FC-A35	FC-B67	31,4	80,6	228	II
DM2-276-2	2	2903	273	2410	239	1800	5"	FC-A35	FC-C80	33,3	110,5	316	II
DM2-276-3	2	3473	273	2980	239	2200	5"	FC-A35	FC-C80	40,0	133,3	354	II
DM2-277-2	2	2903	273	2410	239	1800	5"	FC-A35	FC-C80	38,5	104,5	326	II
DM2-277-3	2	3473	273	2980	239	2200	5"	FC-A35	FC-C80	46,4	122,1	367	II
DM2-326-2	2	2923	324	2410	254	1800	6"	FC-A42	FC-C90	47,6	156,5	440	III
DM2-326-3	2	3493	324	2980	254	2200	6"	FC-A42	FC-SAE-105	57,3	188,9	490	III
DM2-327-2	2	2923	324	2410	254	1800	6"	FC-A42	FC-C90	54,1	149,2	452	III
DM2-327-3	2	3493	324	2980	254	2200	6"	FC-A42	FC-SAE-105	65,1	180,0	505	III
DM2-328-2	2	2923	324	2410	254	1800	6"	FC-A42	FC-C90	60,3	142,1	464	III
DM2-328-3	2	3493	324	2980	254	2200	6"	FC-A42	FC-SAE-105	72,6	171,4	520	III
DM2-416-2	2	2938	406	2360	284	1800	8"	FC-B54	FC-SAE-105	70,1	255,2	690	III
DM2-416-3	2	3508	406	2860	319	2200	8"	FC-B54	FC-SAE-105	81,8	298,9	748	III
DM2-417-2	2	2938	406	2360	284	1800	8"	FC-B54	FC-SAE-105	78,3	246,0	706	III
DM2-417-3	2	3508	406	2860	319	2200	8"	FC-B54	FC-SAE-105	94,2	297,0	779	III
DM2-418-2	2	2938	406	2360	284	1800	8"	FC-B54	FC-SAE-105	86,2	237,1	721	III
DM2-418-3	2	3508	406	2860	319	2200	8"	FC-B54	FC-SAE-5	103,7	286,2	798	III
DM2-419-2	2	2938	406	2360	284	1800	8"	FC-B54	FC-SAE-105	93,9	228,4	736	III
DM2-419-3	2	3508	406	2860	319	2200	8"	FC-B54	FC-SAE-5	112,9	275,7	816	III
DM2-516-2	2	2977	508	2310	334	1800	10"	FC-B67	FC-SAE-5	121,2	390,3	1176	III
DM2-516-3	2	3543	508	2860	344	2200	10"	FC-B67	FC-SAE-5	154,7	471,8	1277	IV
DM2-517-2	2	2977	508	2310	334	1800	10"	FC-B67	FC-SAE-5	131,1	365,2	1196	III
DM2-517-3	2	3543	508	2860	344	2200	10"	FC-C80	FC-SAE-5	157,7	441,4	1301	IV
DM2-518-2	2	2977	508	2310	334	1800	10"	FC-B67	FC-SAE-5	141,7	367,5	1216	IV
DM2-518-3	2	3543	508	2860	344	2200	10"	FC-C80	FC-SAE-5	169,8	427,7	1325	IV
DM2-519-2	2	2977	508	2310	334	1800	10"	FC-B67	FC-SAE-5	151,0	342,8	1235	IV
DM2-519-3	2	3543	508	2860	344	2200	10"	FC-C80	FC-SAE-5	181,7	414,4	1348	IV

## Основные размеры

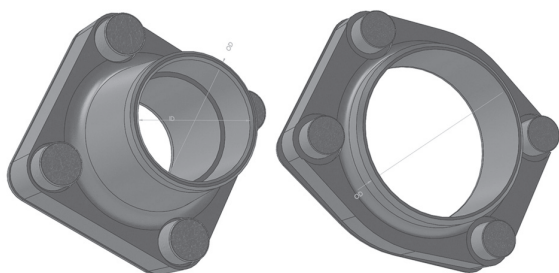


Три (3) контура хладагента

DM Model	Контуров Хладагента	Размеры				Опоры	Подключение			Объем-Вес			PED category Fluid group 1
		A мм	D мм	B мм	C мм		R мм	d1 DN	d2 мм	d3 мм	Vr дм³	VH2O дм²	
DM3-226-2	3	2893	219	2410	239	1800	4"	FC-A28	FC-A54	22,0	71,4	196	II
DM3-226-3	3	3463	219	2980	239	2200	4"	FC-A28	FC-A54	26,5	86,2	219	II
DM3-227-2	3	2893	219	2410	239	1800	4"	FC-A35	FC-A54	25,2	67,7	202	II
DM3-227-3	3	3463	219	2980	239	2200	4"	FC-A35	FC-A54	30,4	81,7	227	II
DM3-276-2	3	2903	273	2410	239	1800	5"	FC-A35	FC-B67	33,5	110,2	316	II
DM3-276-3	3	3473	273	2980	239	2200	5"	FC-A35	FC-B67	40,3	133,0	355	II
DM3-277-2	3	2903	273	2410	239	1800	5"	FC-A35	FC-B67	38,53	104,8	326	II
DM3-277-3	3	3473	273	2980	239	2200	5"	FC-A35	FC-B67	46,1	126,4	366	II
DM3-326-2	3	2923	324	2410	254	1800	6"	FC-A35	FC-C80	53,1	149,6	452	III
DM3-326-3	3	3493	324	2980	254	2200	6"	FC-A35	FC-C80	64,7	180,5	505	III
DM3-327-2	3	2923	324	2410	254	1800	6"	FC-A35	FC-C80	59,0	143,6	462	III
DM3-327-3	3	3493	324	2980	254	2200	6"	FC-A35	FC-C80	71,0	173,2	517	III
DM3-416-2	3	2938	406	2360	284	1800	8"	FC-A42	FC-C80	70,7	254,6	691	III
DM3-416-3	3	3508	406	2860	319	2200	8"	FC-A42	FC-C90	85,1	307,4	762	III
DM3-417-2	3	2938	406	2360	284	1800	8"	FC-A42	FC-C90	78,4	245,9	706	III
DM3-417-3	3	3508	406	2860	319	2200	8"	FC-B54	FC-C90	94,3	296,9	780	III
DM3-418-2	3	2938	406	2360	284	1800	8"	FC-A42	FC-C90	85,8	237,5	721	III
DM3-418-3	3	3508	406	2860	319	2200	8"	FC-B54	FC-C90	103,3	286,7	787	III
DM3-419-2	3	2938	406	2360	284	1800	8"	FC-A42	FC-C90	93,0	229,3	735	III
DM3-419-3	3	3508	406	2860	319	2200	8"	FC-B54	FC-C90	111,9	276,9	814	III
DM3-516-2	3	2977	508	2310	334	1800	10"	FC-B54	FC-SAE-105	121,8	389,7	1177	III
DM3-516-3	3	3543	508	2860	344	2200	10"	FC-B54	FC-SAE-105	146,0	454,6	1278	IV
DM3-517-2	3	2977	508	2310	334	1800	10"	FC-B54	FC-SAE-105	131,2	365,0	1197	III
DM3-517-3	3	3543	508	2860	344	2200	10"	FC-B54	FC-SAE-4	157,8	441,2	1302	IV
DM3-518-2	3	2977	508	2310	334	1800	10"	FC-B54	FC-SAE-105	141,3	367,9	1215	IV
DM3-518-3	3	3543	508	2860	344	2200	10"	FC-B67	FC-SAE-4	169,4	428,2	1324	IV
DM3-519-2	3	2977	508	2310	334	1800	10"	FC-B67	FC-SAE-4	150,2	343,8	1233	IV
DM3-519-3	3	3543	508	2860	344	2200	10"	FC-B67	FC-SAE-4	180,7	415,5	1346	IV

## Подключение хладагента

Фланцевые соединения (стандарт)



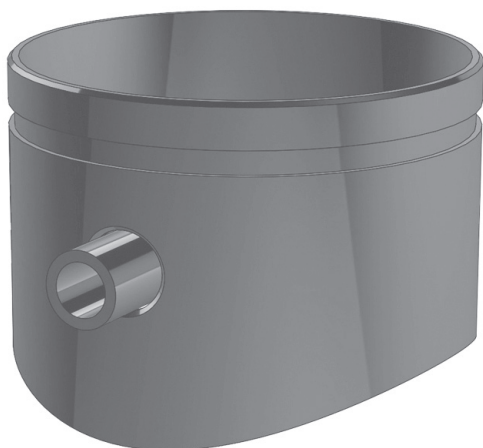
FC фланец

FC-SAE фланец

Фланцы	Трубы		Материал	Подключение	
	ODS (мм)	ODS (дюйм)		OD	ID
FC-A28	28,00	-	Медь	33,7	28,2
FC-A42	42,00	-	Медь	48,3	42,4
FC-B54	54,00	2 1/8	Медь	60,3	54,4
FC-B67	66,67	2 5/8	Медь	76,1	67,2
FC-C80	79,37	3 1/8	Медь	88,9	80,0
FC-C90	88,90	3 1/2	Медь	101,6	89,5
FC-SAE-105	104,80	4 1/8	Медь	115,5	105,4
FC-SAE-4	-	4	Углеродистая сталь	115,5	-
FC-SAE-5	-	5	Углеродистая сталь	142,0	-

## Подключение хладоносителя

Гибкие соединения хладагента (стандарт)



Патрубки (для подключения гибкого соединения)		
Патрубок	V (мм)	Тип адаптера для гибкого соединения
DN 4"	114,3	Victaulic style 75
DN 5"	139,7	Victaulic style 75
DN 6"	168,3	Victaulic style 75
DN 8"	219,1	Victaulic style 75
DN 10"	273,0	Victaulic style 77

### Опции

Следующие опции доступны для испарителей DM.

// Vic-flange для подключения рассола (в соответствии с EN 1092-1 или ANSI стандарт)

// Теплоизоляция

// Опорные ноги



**BITZER Kühlmaschinenbau GmbH**  
Eschenbrunnlestraße 15 // 71065 Sindelfingen // Germany  
Tel +49 (0)70 31 932-0 // Fax +49 (0)70 31 932-147  
bitzer@bitzer.de // www.bitzer.de